



ORAL DİAGNOZ VE  
MAKSİLLOFASİYAL  
RADYOLOJİ DERNEĐİ

# Ödüllü Vaka Sunumu



Öğr. Gör. Dt. Hazal DUYAN YÜKSEL

- Çukurova Üniversitesi Diş Hekimliği Fakültesi Ağız Diş ve Çene Radyolojisi ABD
- Çukurova Üniversitesi Tıp Fakültesi Biyoistatistik ABD

- 15 yaşında kadın hasta
- Başvuru sebebi: 21 nolu dişte sızlama şeklinde ağrı



Ekstraoral bulgular:

- Soluk, sarı cilt
- Bilateral ekspansif zigomatik kemikler

Not: Vaka olarak sorgulanan durumun hastanın hayat kalitesini şiddetli bir şekilde etkilemediği, sadece ilaç tedavisi aldığı ve herhangi bir operasyon hikayesi olmadığı öğrenilmiştir.

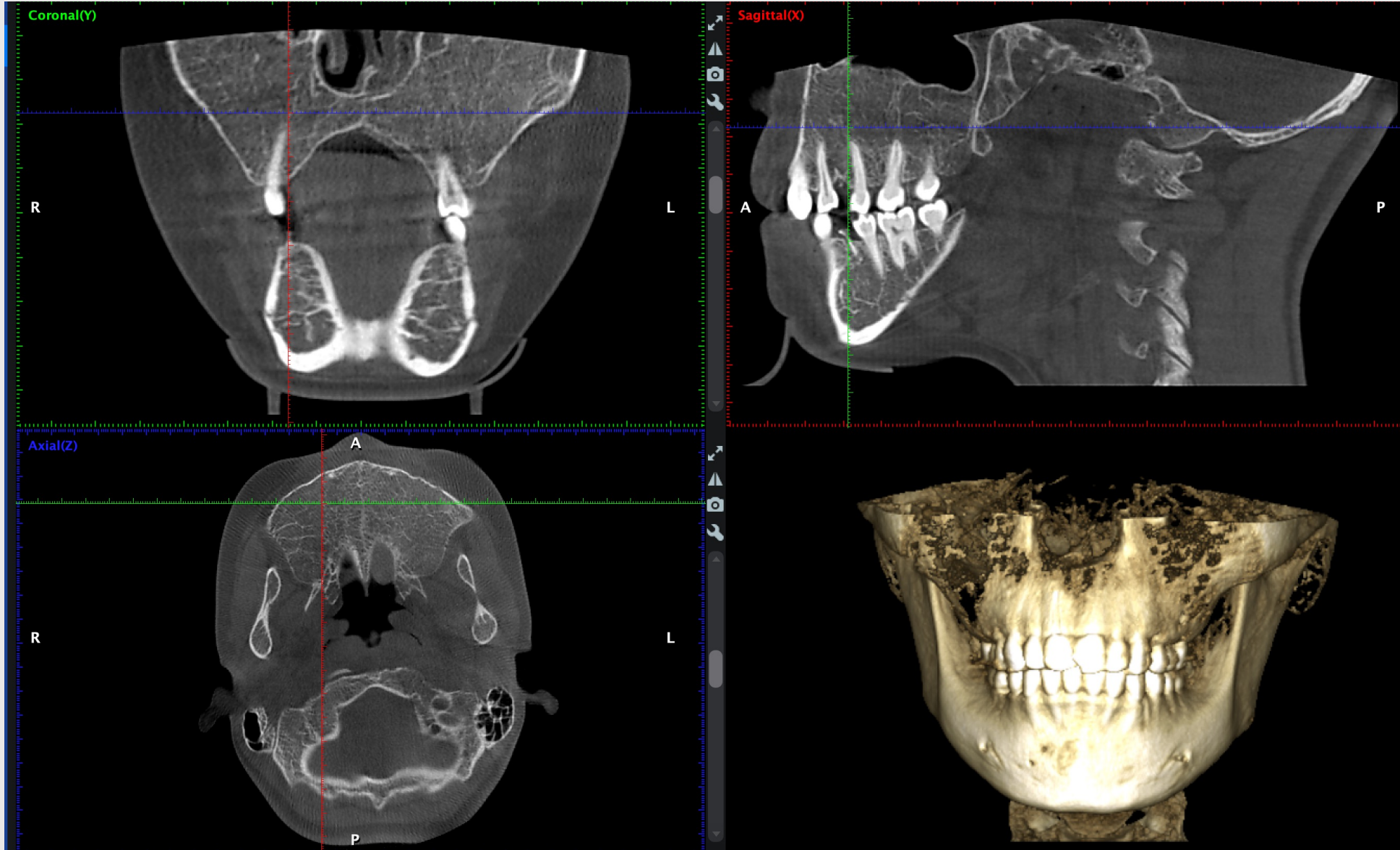
## Panoramik radyografi bulguları



- Maksilla ve mandibulada generalize olarak trabekülasyonda bozukluk
- Bilateral olarak maksiller dişlerin apikalleri ile maksiller sinüslerin tabanı arasındaki mesafede artış



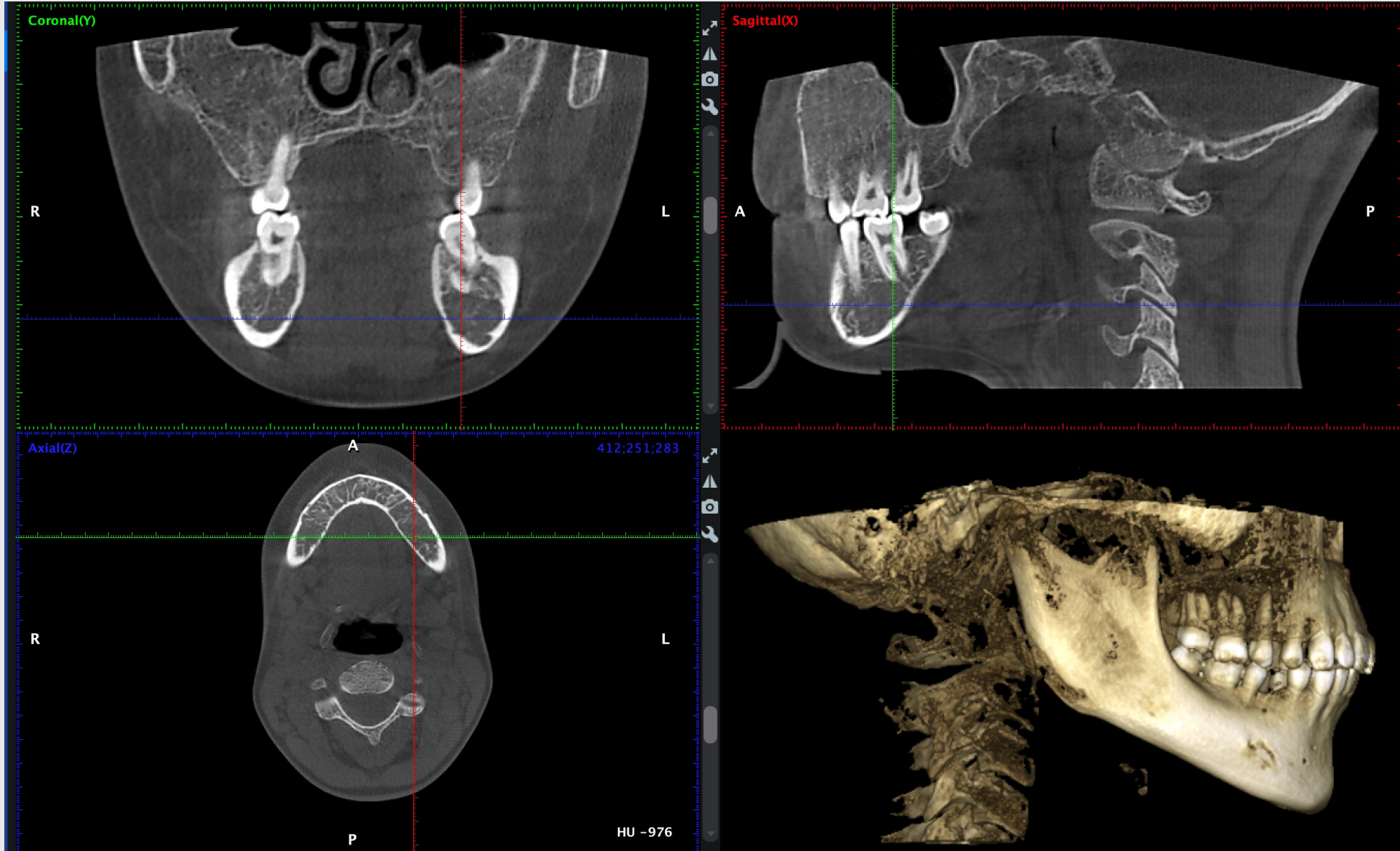
## Konik ışınli bilgisayarlı tomografi bulguları



- Maksilla ve mandibulada generalize olarak trabekülasyonda bozulma
  - Özellikle maksillada ileri derecede ekspansiyon

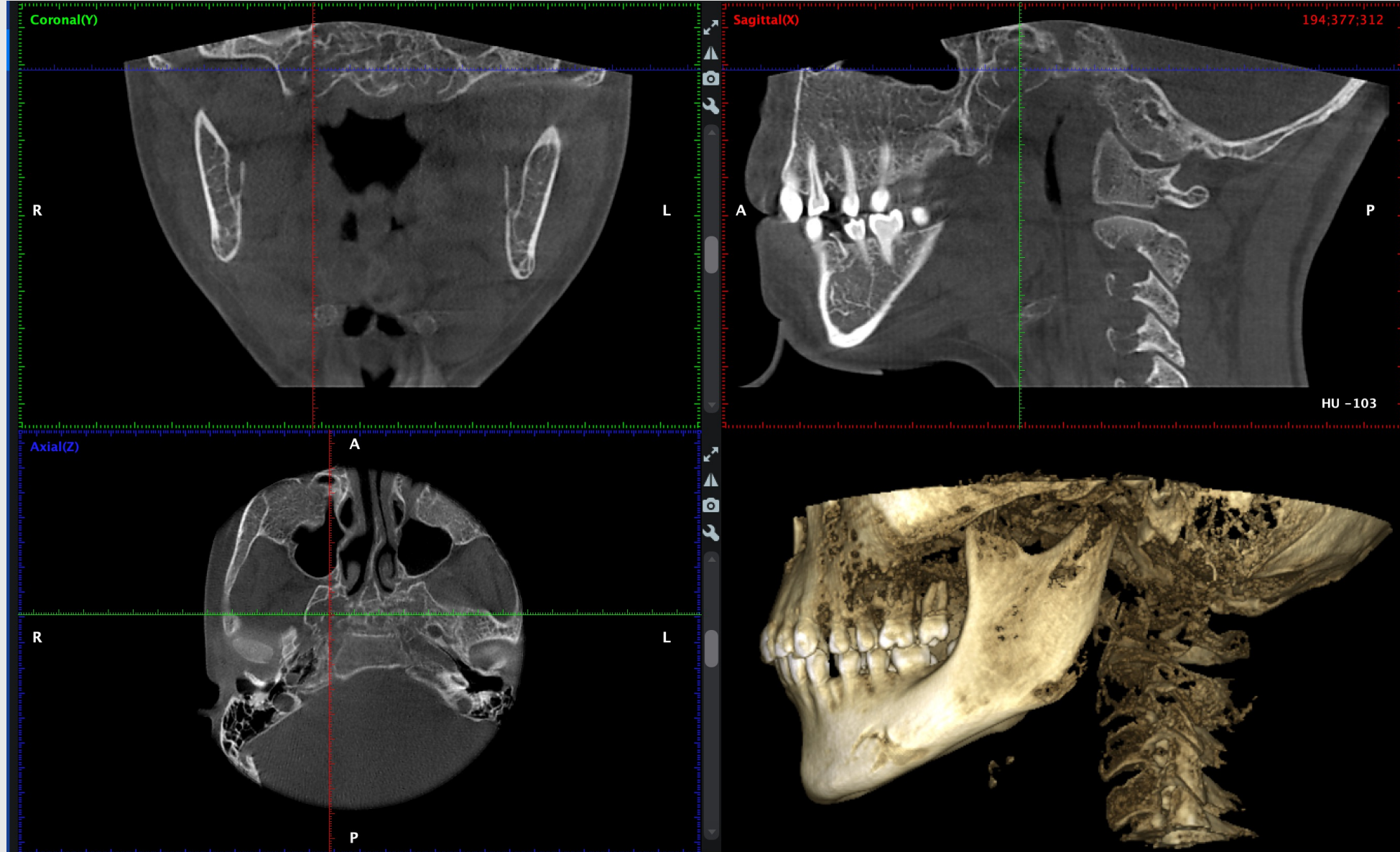


## Konik ışınli bilgisayarlı tomografi bulguları



- Maksiller sinüsler bilateral olarak hipoplazik görünümde
- Mandibulada generalize olarak trabekülasyonda bozulma

## Konik ışınli bilgisayarlı tomografi bulguları



- Sfenoid ve oksipital kemiklerde trabekülasyonda bozulma

## Biyokimya tetkikleri

Parametre Adı	Sonuç	Birim	Durum	Alt Limit	Üst Limit
GLUKOZ	86	mg\dl		60	100
SODYUM	140	mmol/L		131	145
ÜRİK ASİT	5,1	mg\dl		3,5	7,3
T.PROTEİN	71,8	g/L		61	79
ALBUMİN	46	g/L		27	48
T.BİLİRUBİN	3,96	mg\dl		0,4	1,2
D.BİLİRUBİN	0,8	mg\dl		0,1	0,5
AST (SGOT)	50	U/L		0	31
ALT (SGPT)	36	U/L		8	32
LDH	350	U/L		115	304
POTASYUM	4,6	mmol/L		3,2	5,7
KALSİYUM	9,3	mg\dl		8,9	10,3
İNORGANİK FOSFOR	4,89	mg/dL		2,9	6,2
DEMİR	208	µg/dL		50	120
UIBC	38	µg/dL		112	346
Serum İndeksi: Hemoliz	+				
Serum İndeksi: Lipemik	Normal				
Serum İndeksi: İkterik	+				

\*Normal değer aralıklardan sapmalar sarı ile boyalıdır.



# Hemogram

Parametre Adı	Sonuç	Birim	Durum	Alt Limit	Üst Limit
WBC	7,6	10 <sup>3</sup> /μL		4,5	13,5
NE%	41	%		17	60
LY%	46,2	%		25	50
MO%	6,1	%		1	6
EO%	6,2	%		1	5
NRBC%	3,8	%		0	1
BA%	0,5	%		0,1	1,0
NE#	3,1	10 <sup>3</sup> /μL		1,5	8
LY#	3,5	10 <sup>3</sup> /μL		1,5	6,5
MO#	0,5	10 <sup>3</sup> /μL		0	0,8
EO#	0,5	10 <sup>3</sup> /μL		0	0,06
BA#	0	10 <sup>3</sup> /μL		0	0,2

Parametre Adı	Sonuç	Birim	Durum	Alt Limit	Üst Limit
NRBC#	0,29	10 <sup>3</sup> /μL		0	0,1
RBC	4,57	10 <sup>6</sup> /μL		4	5,2
HGB	9,7	g/dL		11,8	15,5
HCT	30,3	%		36	46
MCV	66,2	fL		73	95
MCH	21,2	pg		25	34
MCHC	32	g/dL		32	36
RDW	39,5	%		11,8	13,4
PLT	266	10 <sup>3</sup> /μL		156	373
MPV	8,5	fL		7,4	10,4
PDW	17,6				
PCT	0,226	%			

\*Normal değer aralıklardan sapmalar sarı ile boyalıdır.

## Elektroforez tetkikleri

Parametre Adı	Sonuç	Birim	Durum	Alt Limit	Üst Limit
HEMOGLOBİN ELEKTROFOREZİ	.				
HbA2	2,6	%		1,5	3,5
HbF	97,4	%		0	2

## Hormon ve marker tetkikleri

Parametre Adı	Sonuç	Birim	Durum	Alt Limit	Üst Limit
FERRİTİN	254,1	ng/mL		11	307
FOLAT	5,58	ng/mL		3,1	19,9
VİTAMİN B 12	198	pg/mL		126	505

## 25-OH Vitamin D3 düzeyi

Parametre Adı	Sonuç	Birim	Durum	Alt Limit	Üst Limit
25-OH VİT.D3	6,5	ng/mL		10	60

\*Normal değer aralıklardan sapmalar sarı ile boyalıdır.

“Benim manevi mirasım akıl ve bilimdir.”

*K. Atatürk*

